

本社  
Head Office

〒501-0304 岐阜県瑞穂市田之上 811 番地  
811, Tanokami, Mizuho City, Gifu, 501-0304, Japan  
URL <http://www.gifukogyo.co.jp/>  
経営企画部：TEL <058>257-1000 (代) FAX <058>257-1013

巣南工場  
Sunami Factory

〒501-0305 岐阜県瑞穂市宮田三舞越 199 番地  
199, Miyadensanmaikoshi, Mizuho City, Gifu, 501-0305, Japan  
営業部：TEL <058>257-1001 FAX <058>257-1011  
技術部：TEL <058>257-1002 FAX <058>257-1012

木曾屋工場  
Kisoya Factory

〒501-1316 岐阜県揖斐郡揖斐川町谷汲木曾屋字馬倉 928  
928, Umakura, TanigumiKisoya, Ibigawa, Ibi, Gifu, 501-1316, Japan  
製造部：TEL <0585>56-0066 FAX <0585>56-0067  
品質保証室：TEL <0585>55-2200 FAX <0585>55-2733  
A P 事業部、鉄道・車輛部：  
TEL <0585>56-0091 FAX <0585>56-0092

東京支店  
Tokyo Branch

〒103-0027 東京都中央区日本橋 3 丁目 12 番 2 号 朝日ビルディング 6 階  
6F, Asahi Bldg, 3-12-2, Nihonbashi, Chuo-ku, Tokyo, 103-0027, Japan  
TEL <03>5542-1475 FAX <03>5542-1975

仙台営業所  
Sendai Office

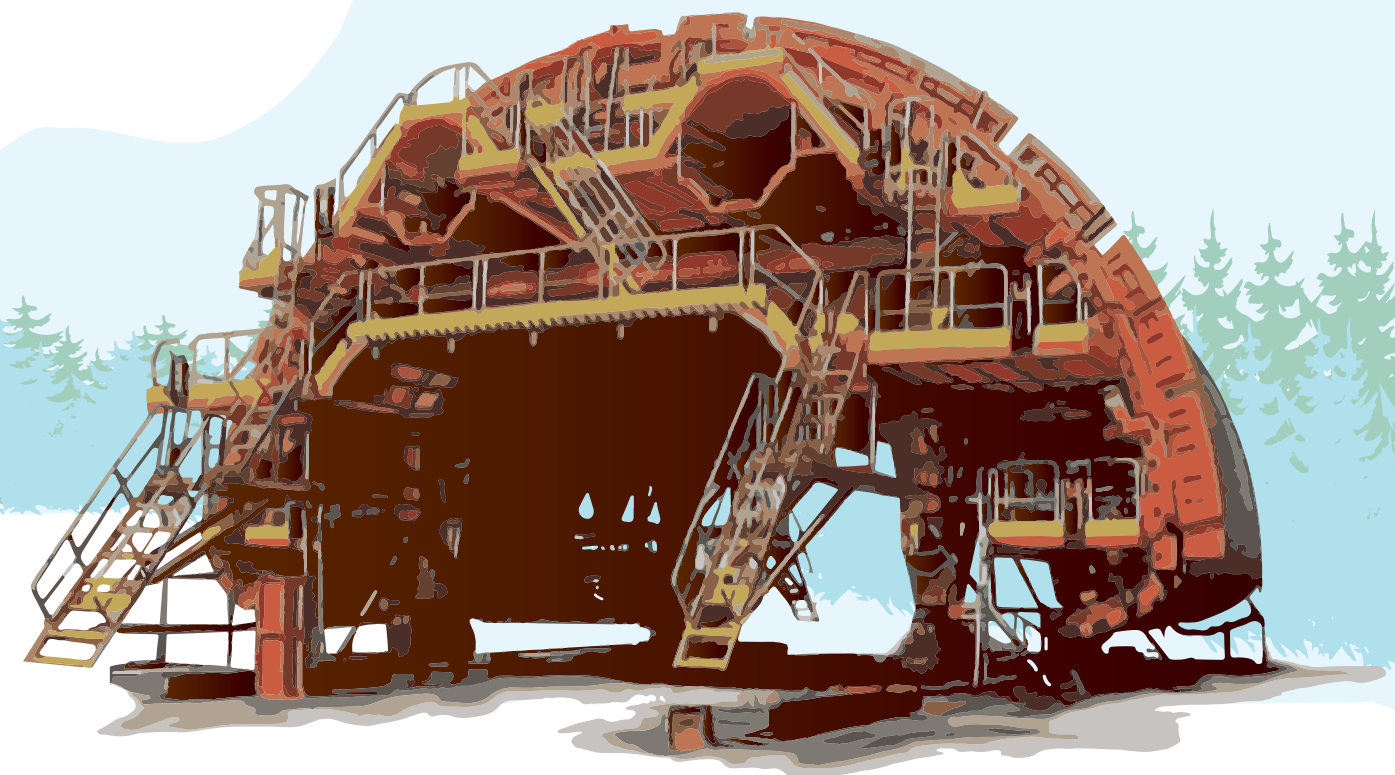
〒989-2421 宮城県岩沼市下野郷字菱沼 84 番 41 2 階  
2F, 84-41, Hishinuma, Aza Shimonogo, Iwanuma City, Miyagi, 989-2421, Japan  
TEL <022>329-4361 FAX <022>329-4362

九州営業所  
Kyushu Office

〒833-0002 福岡県筑後市前津 97-1  
97-1, Maezu, Chikugo City, Fukuoka, 833-0002, Japan  
TEL <0942>27-6113 FAX <0942>27-6223

千歳営業所  
Chitose Office

〒066-0077 北海道千歳市上長都 1 番地 15  
1-15, Kamiosatsu, Chitose City, Hokkaido, 066-0077, Japan  
TEL <0123>27-3638 FAX <0123>27-3944



**MACHINERY AND EQUIPMENT  
OF TUNNELING AND CONSTRUCTION**

3	全断面スチールフォーム
4	全断面スチールフォーム 1. 大断面タイプ 2. ロングスパンタイプ 3. 特殊省力化タイプ 4. 特殊断面・特殊工法タイプ 5. その他タイプ
10	全断面スライドセントル 1. 特殊断面・特殊工法タイプ 2. その他タイプ
12	上半先進工法（在来工法） 1. 上半スチールフォーム／スライドセントル 2. 側壁スチールフォーム／スライドセントル 3. 上半・側壁兼用スライドセントル
13	上半スチールフォーム センターピラスチールフォーム
14	サイドビームタイプスチールフォーム 1. 円形断面タイプ 2. 全断面タイプ
15	パートビームタイプスチールフォーム 1. 円形断面タイプ 2. 全断面タイプ
16	ニードルビームタイプスチールフォーム／ スライドセントル 1. 大口径タイプ 2. 小口径・メタルタイプ
17	センタービームタイプスチールフォーム 1. 大口径タイプ 2. LB・特殊断面タイプ
18	テレスコピックスチールフォーム 1. 円形断面タイプ 2. 全断面タイプ
20	中壁付スチールフォーム 1. 中壁・全断面兼用タイプ 2. 上半中壁・下半スラブタイプ 3. 上半・下半中壁タイプ 4. その他タイプ

22	カルバートスライドセントル 1. アーチタイプ 2. ボックスタイプ 3. 発電所アーチタイプ
24	各種型枠 1. 特殊施工タイプ 2. 立坑・坑口施工タイプ 3. アウト型枠 4. 変断面タイプ 5. パラセントルタイプ 6. その他タイプ 7. 各種水路型枠
28	コンクリート吹付設備 1. 省力化覆エロボットタイプ 2. 吹付ロボット
30	トンネル工事用機械 1. 鉄筋エレクター台車（NATM工法タイプ） 2. 鉄筋エレクター台車（シールド工法タイプ） 3. 鉄筋台車 4. シート張り台車 5. 設備台車 6. 運搬台車 7. その他台車
34	ズリ出し設備機械 1. 栈橋工法タイプ 2. 掘削機搭載タイプ 3. その他タイプ
36	明り工事用機械 1. 上部工 2. 下部工 3. その他

3	ALL SECTION STEEL FORM
4	ALL SECTION STEEL FORM 1. LARGE SECTION TYPE 2. LONG SPAN TYPE 3. SPECIAL LABOR SAVING -SYSTEM 4. CHARACTERISTIC SECTION / CHARACTERISTIC METHOD 5. OTHERS
10	ALL SECTION SLIDING FORM 1. CHARACTERISTIC SECTION / CHARACTERISTIC METHOD 2. OTHERS
12	THE UPPER HALF PART ADVANCING ENGINEERING PROCESS (CONVENTION METHOD) 1. UPPER HALF STEEL FORM / SLIDING FORM 2. SIDE STEEL FORM / SLIDING FORM 3. UPPER HALF AND SIDE SLIDING FORM
13	UPPER HALF STEEL FORM CENTER PILLAR STEEL FORM
14	SIDE BEAM TYPE STEEL FORM 1. CIRCULAR SECTION-TYPE 2. ALL SECTION-TYPE
15	PART BEAM TYPE STEEL FORM 1. CIRCULAR SECTION-TYPE 2. ALL SECTION-TYPE
16	NEEDLE BEAM TYPE STEEL FORM / SLIDING FORM 1. FOR LARGE DIAMETER 2. FOR SMALL DIAMETER , READY-MADE STEEL PLATE-TYPE
17	CENTER BEAM TYPE STEEL FORM 1. FOR LARGE DIAMETER 2. LONG BEAM-TYPE / CHARACTERISTIC SECTION
18	TELESCOPIC STEEL FORM 1. CIRCULAR SECTION-TYPE 2. ALL SECTION-TYPE
20	STEEL FORM WITH PARTITION WALL 1. USED COMBINDLY PARTITION WALL AND ALL SECTION 2. UPPER HALF STEEL FORM / UNDER HALF SLAB FORM 3. UPPER HALF / UNDER HALF STEEL FORM WITH PARTITION WALL 4. OTHERS

22	SLIDING FORM FOR CULVERT 1. ARCH-TYPE 2. BOX-TYPE 3. ARCH SLIDING FORM UNDERGROUND POWER STATION
24	VARIOUS FORM 1. SPECIAL CONSTRUCTION 2. FOR SHAFT TUNNEL / TUNNEL ENTRANCE 3. OUT FORM 4. FOR VARIANT SECTIONS 5. SIMPLE FORM 6. OTHERS 7. VARIOUS WATERWAY FORM
28	CONCRETE SPRAYING DEVICE JET ROBOT 1. CONCRETE SPRAYING ROBOT-TYPE BY MOUNTING OF LABOR SAVING SYSTEM 2. SPRAYING ROBOT
30	TUNNEL CONSTRUCTION MACHINERY AND EQUIPMENT 1. REINFORCEMENT ERECTOR (FOR NATM METHOD) 2. REINFORCEMENT ERECTOR (FOR SHIELD METHOD) 3. REINFORCEMENT WAGON 4. SHEETING WAGON 5. EQUIPMENT WAGON 6. TRANSPORTATION WAGON 7. OTHERS
34	CARRYING MUCK OUT MACHINERY AND EQUIPMENT 1. INVERT CONSTRUCTING BRIDGE 2. WAGON EQUIPPED WITH EXCAVATOR 3. OTHERS
36	OUT-GROUND WORK CONSTRUCTION MACHINERY AND EQUIPMENT 1. UPPER CONSTRUCTION 2. UNDER CONSTRUCTION 3. OTHERS

岐阜工業は時代をリードする最新技術にも挑戦しています。

GIFU INDUSTRY has challenged the up-to-date technology leading the age.



全断面スチールフォーム  
パイプ式引抜きバイブレーター＋エレファントノズルシステム搭載  
ALL SECTION STEEL FORM  
EQUIPPED WITH PIPE-TYPE PULLING OUT VIBRATOR AND ELEPHANT NOZZLE SYSTEM

## ALL SECTION STEEL FORM

### 全断面スチールフォーム

大断面から小断面まで各種断面に適応でき比較的トンネル延長の長い現場に採用されます。  
Being possible to adopt itself to a variety of small and large sections, it is adopted at a site where the length of tunnel is comparatively long.

#### 1 大断面タイプ LARGE SECTION TYPE





2 ロングスパンタイプ LONG SPAN TYPE

中間伸縮目地装備 EQUIPPED WITH MIDDLE EXPANSION/CONSTRUCTION JOINT



3 特殊省力化タイプ SPECIAL LABOR SAVING-SYSTEM

引抜きバイブレーター(パイプ式) PIPE-TYPE PULLING OUT VIBRATOR



引抜きバイブレーター(ケーブル式) CABLE-TYPE PULLING OUT VIBRATOR



移動式バイブレーター(MGロボット) REMOVABLE VIBRATOR (MG ROBOT)



移動式浮バイブレーター(ワイヤータイプ) WIRE-TYPE REMOVABLE FLOAT VIBRATOR



全自動バイブレーター FULL AUTOMATIC VIBRATOR



伸縮式バイブレーター EXPANSION/CONSTRUCTION VIBRATOR



# ALL SECTION STEEL FORM

## 全断面スチールフォーム

全断面スチールフォーム

センサー付バイブレーター VIBRATOR WITH SENSOR



浮きバイブレーター FLOAT VIBRATOR



エレファントノズル(コンクリート配管システム) ELEPHANT NOZZLE (CONCRETE DISTRIBUTOR SYSTEM)



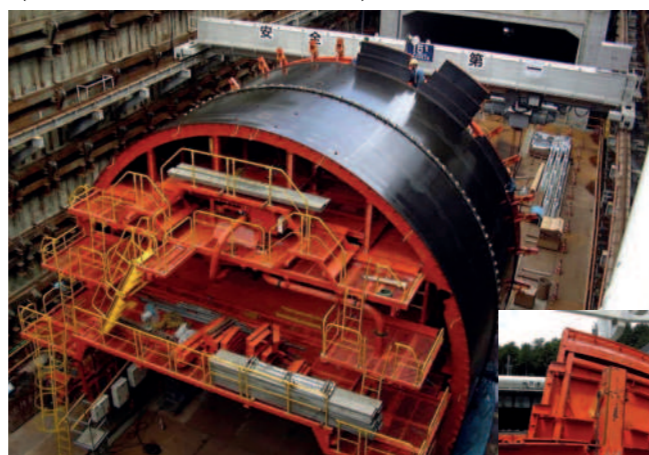
自在型打設配管 ADJUSTABLE CONCRETE PLACING PIPING



箱抜き一体型(伸縮式格納箱抜) COMBINED WITH NICHE FORM



3重スライド式妻板(高巻厚対応) SLIDING TREBLE BULK HEAD FLANGE (FOR HEAVY CONCRETE THICKNESS)



# ALL SECTION STEEL FORM

## 全断面スチールフォーム

全断面スチールフォーム

### 4 特殊断面・特殊工法タイプ CHARACTERISTIC SECTION / CHARACTERISTIC METHOD

集塵機室仕様 FOR DUST COLLECTOR ROOM



プロテクター付仕様 WITH PROTECTOR



DOT工法仕様 DOT METHOD



インバートアゴ付仕様 WITH CHAIN AT INVERT



ルーパー走行仕様 FOR LOOPER RUNNING



側壁直断面仕様 SIDE STRAIGHT SECTION



# ALL SECTION STEEL FORM

## 全断面スチールフォーム

全断面スチールフォーム

### 5 その他タイプ OTHERS

ステンレス仕様 MADE OF STAINLESS STEEL



ポストタイプ仕様 POST-TYPE



地下鉄仕様 FOR SUBWAY



# ALL SECTION SLIDING FORM

## 全断面スライドセントル

型枠表面は、既成品のメタルフォームを使用し、軽量、低価格の型枠として現場仕様に応じて採用されています。

Utilizing a ready-made steel plate to surface of form, it is adopted according to the specification at site as a light weight and low priced form.

### 1 特殊断面・特殊工法タイプ CHARACTERISTIC SECTION / CHARACTERISTIC METHOD

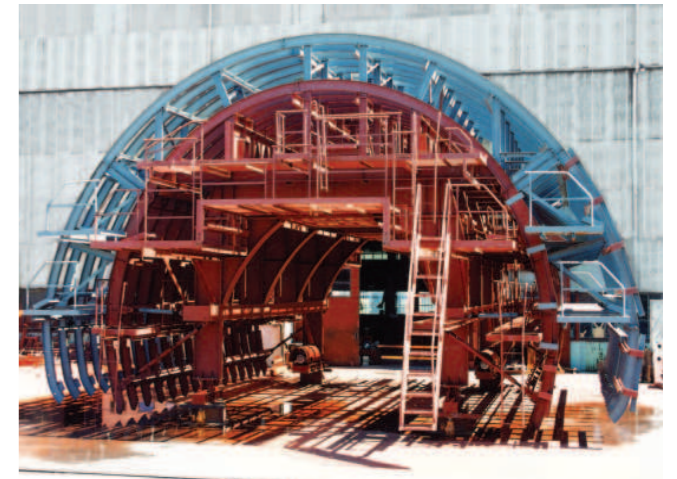
集塵機室仕様 FOR DUST COLLECTOR ROOM



多断面兼用仕様 USED COMBINEDLY TO VARIOUS SECTIONS



拡幅断面兼用仕様 COMBINED WITH WIDEN SECTION



駐車帯断面兼用仕様 COMBINED WITH PACKING BELT



NAPシート工法仕様 NAP SHEET METHOD



全断面スライドセントル

### 2 その他タイプ OTHERS

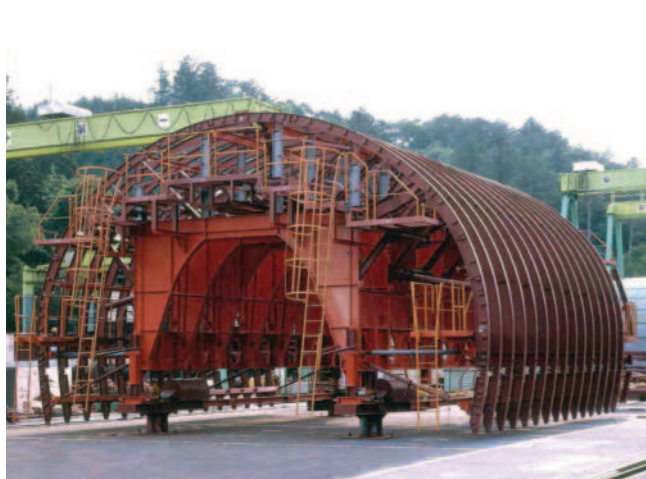
ガントリー仕様 GANTRY-TYPE



簡易タイプ仕様 SIMPLE-TYPE



トラス仕様 TRUSS-TYPE



EPB仕様(本坑内通過タイプ)  
EPB-TYPE (POSSIBLE TO PASS THROUGH IN THE TYPICAL TUNNEL)



### 1 上半スチールフォーム/スライドセントル UPPER HALF STEEL FORM / SLIDING FORM

上半先進工法に採用され、現場仕様に応じて使い分けされています。  
Adopted for the upper half advancing engineering process and used according to the specifications at site accordingly.



### 2 側壁スチールフォーム/スライドセントル SIDE STEEL FORM / SLIDING FORM

上半先進工法の下半部に採用されます。  
Adopted for the under half section when the upper half advancing engineering process is employed.



### 3 上半・側壁兼用スライドセントル UPPER HALF AND SIDE SLIDING FORM

トンネル延長が短い現場に採用されます。  
Adopted at the site where tunnel length is short.



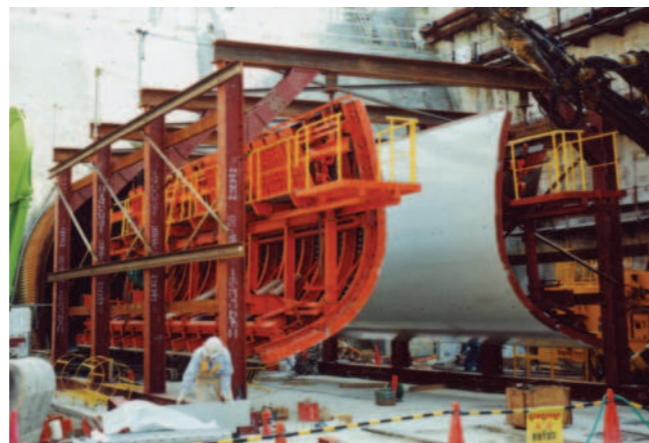
# UPPER HALF STEEL FORM

## 上半スチールフォーム



# CENTER PILLAR STEEL FORM

## センターピラースチールフォーム



# SIDE BEAM TYPE STEEL FORM

## サイドビームタイプスチールフォーム

サイドフォームにビームを合成させることにより、内部作業空間が確保されるため、小断面に広く採用されています。

Synthesizing beam to the side form results in securing a space for internal working. Therefore, it is adopted widely for small sections.

### 1 円形断面タイプ CIRCULAR SECTION-TYPE

油圧自動セットシステム(左:全体 右:内部)  
OIL HYDRAULIC AUTOMATIC SET SYSTEM



INSIDE



標準仕様 STANDARD



サイドビーム内部 INSIDE SIDE BEAM



### 2 全断面タイプ ALL SECTION-TYPE

標準仕様 STANDARD



ステンレス仕様 MADE OF STAINLESS STEEL



上半スチールフォーム・センターピラースチールフォーム

サイドビームタイプスチールフォーム

# PART BEAM TYPE STEEL FORM

## パートビームタイプスチールフォーム

フォーム内部のビームを無くす事で、さらに作業性が向上し、小断面に最適です。  
Elimination of beams inside form results in improvement of workability furthermore, resulting in being suited for a small section.

### 1 円形断面タイプ CIRCULAR SECTION-TYPE

標準仕様 STANDARD



パートビーム内部 INSIDE PART BEAM-TYPE



異形断面仕様 SECTION WITH DIFFERENT SHAPE



ロングビーム仕様 LONG BEAM



### 2 全断面タイプ ALL SECTION-TYPE

標準仕様 STANDARD



中折仕様 CENTER BREAK-TYPE



# NEEDLE BEAM TYPE STEEL FORM / SLIDING FORM

## ニードルビームタイプスチールフォーム / スライドセントル

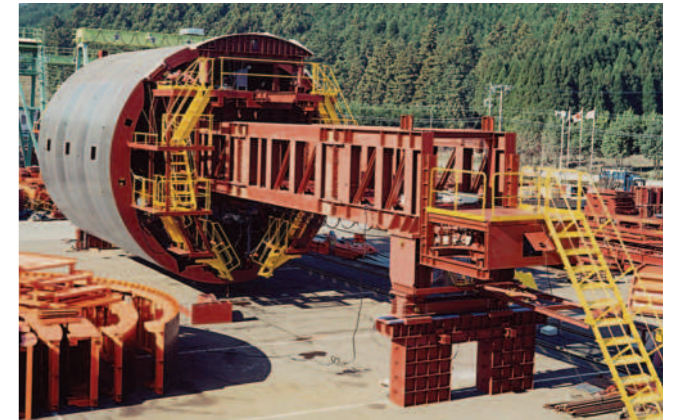
圧力トンネルの全断面コンクリート覆工に最適であり、型枠の移動セットが容易です。  
Ideally suited all section concrete linings in pressure tunnels, with simple removing and setting of form.

### 1 大口径タイプ FOR LARGE DIAMETER

φ10,800仕様



φ8,210仕様



φ6,000仕様



φ5,820仕様



### 2 小口径・メタルタイプ FOR SMALL DIAMETER, READY-MADE STEEL PLATE-TYPE

φ3,915仕様



メタル仕様 READY-MADE STEEL PLATE-TYPE



パートビームタイプスチールフォーム

ニードルビームタイプスチールフォーム / スライドセントル

# CENTER BEAM TYPE STEEL FORM

## センタービームタイプスチールフォーム

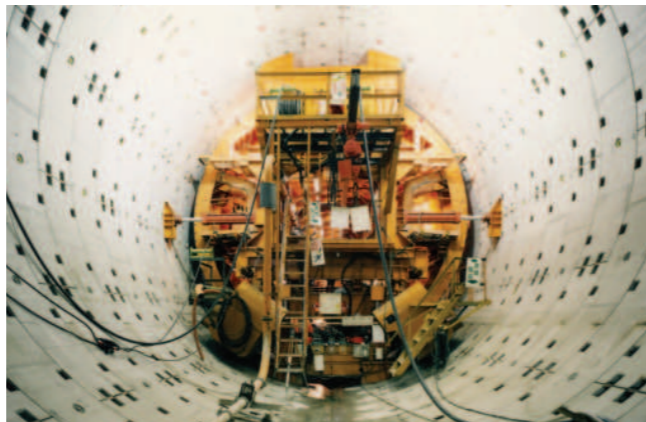
内部作業空間が確保されるため、比較的中断面から大断面に採用されています。

Securing a space for internal working, adopted comparatively to middle and large sections.

### 1 大口径タイプ FOR LARGE DIAMETER



φ8,500仕様



### 2 LB・特殊断面タイプ LONG BEAM-TYPE / CHARACTERISTIC SECTION

ロングビーム仕様 LONG BEAM-TYPE



インバートフラット断面仕様 INVERT FLAT SECTION



異形断面仕様 SECTION WITH DIFFERENT SHAPE



状況施工 CONSTRUCTION SITUATION



# TELESCOPIC STEEL FORM

## テレスコピックスチールフォーム

カーブ区間の連続覆工が容易でありフォームのケレン、剥離剤の塗布を確実に行うことができます。

Possible to conduct continuously concrete lining at curved section and cleaning of form and coating of separating agent can be done positively.

### 1 円形断面タイプ CIRCULAR SECTION-TYPE

NAPシート工法仕様 NAP SHEET METHOD



φ6,000仕様



傾斜対応型仕様 FOR INCLINED SECTION



テレスコ内部 INSIDE TELESCOPIC STEEL FORM



異形断面仕様 SECTION WITH DIFFERENT SHAPE



φ1,650仕様



センタービームタイプスチールフォーム

テレスコピックスチールフォーム

# TELESCOPIC STEEL FORM

## テレスコピックスチールフォーム

インバート移動 MOVEMENT OF INVERT FORM



アーチフォーム移動 MOVEMENT OF ARCH FORM



### 2 全断面タイプ ALL SECTION-TYPE

全断面仕様 ALL SECTION-TYPE



上半断面仕様 UPPER HALF SECTION-TYPE



テレスコ内部 INSIDE TELESCOPIC CIRCULAR STEEL FORM



# STEEL FORM WITH PARTITION WALL

## 中壁付スチールフォーム

都市シールドトンネルにおいて、複数断面を持つ共同溝に採用されています。  
Utilized in communal tunnels with multiple sections, such as urban shield tunnel.

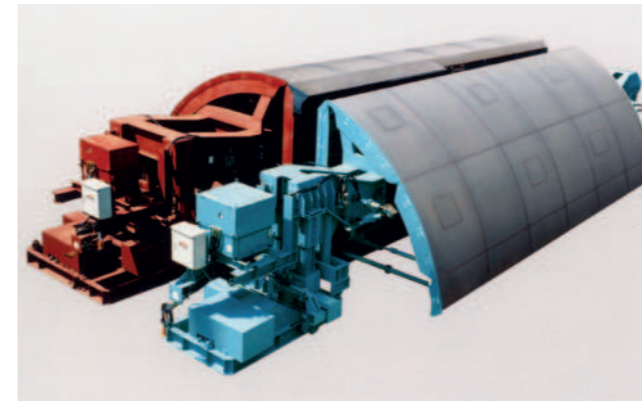
### 1 中壁・全断面兼用タイプ USED COMBINDLY PARTITION WALL AND ALL SECTION



### 2 上半中壁・下半スラブタイプ UPPER HALF STEEL FORM / UNDER HALF SLAB FORM



### 3 上半・下半中壁タイプ UPPER HALF / UNDER HALF STEEL FORM WITH PARTITION WALL



テレスコピックスチールフォーム

中壁付スチールフォーム

### 4 その他タイプ OTHERS



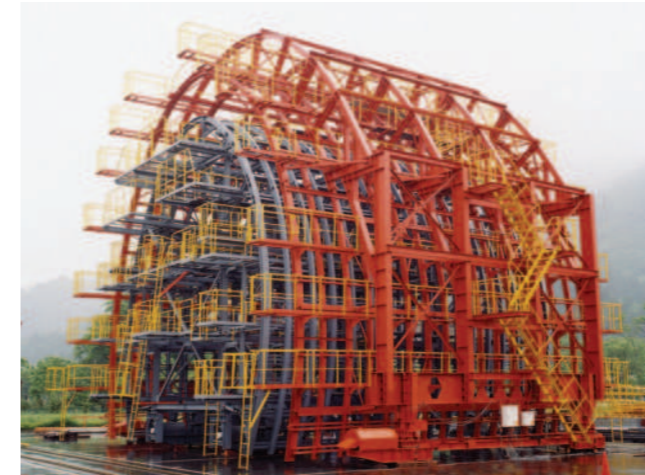
現場施工(妻側)  
CONSTRUCTION SITUATION (BULK HEAD SIDE)

現場施工(ラップ側)  
CONSTRUCTION SITUATION (LAP SIDE)



高速道路を始め、発電所工事などにも採用されています。  
Adopted when power station as well as expressway is erected.

### 1 アーチタイプ ARCH-TYPE



### 2 ボックスタイプ BOX-TYPE



### 3 発電所アーチタイプ ARCH SLIDING FORM UNDERGROUND POWER STATION

地下発電所の建設に採用され、アーチコンクリート覆工後、天井クレーン、ジャンボ架台にも兼用されます。  
Adopted for the construction of underground power station, and it can also use as the overhead crane and the jumbo machine stand after constructing the arch concrete.



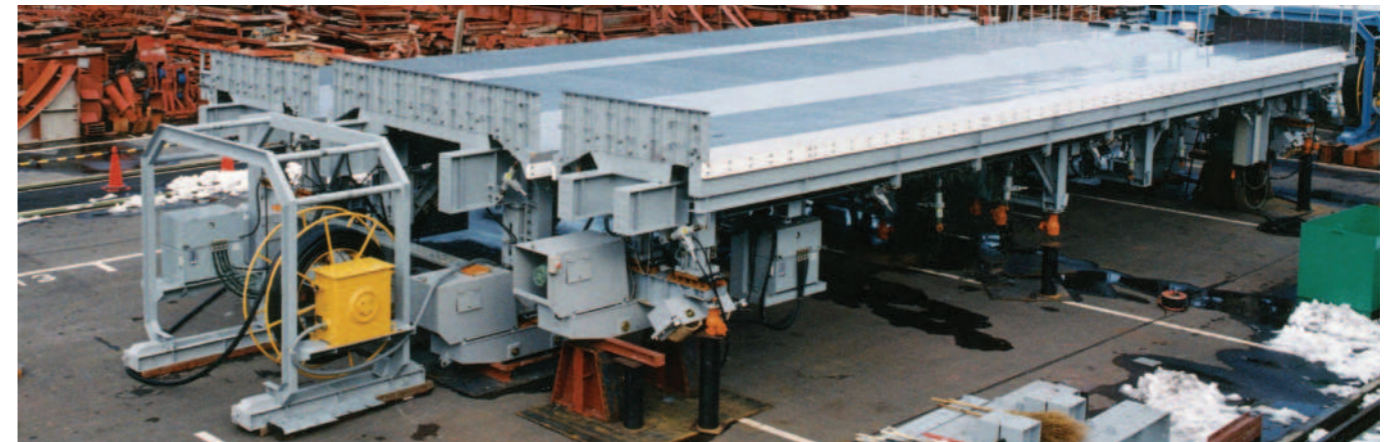
## 各種型枠

高速道路のトンネル入口部はベルマウス型の型枠が採用されています。縦坑型枠には、順巻、逆巻方式があります。ダム工事・用水路工事向けの各仕様があります。

The bellmouth-type form is utilized at the tunnel entrance section of expressway. There are standard lining and reverse lining methods in shaft. There are various specifications for dam and irrigation construction.

### 1 特殊施工タイプ SPECIAL CONSTRUCTION

東京湾横断道路壁・スラブ打設用SF WALL / SLAB PLACING STEEL FORM FOR TOKYO BAY CROSSING ROAD



地下鉄用トラフ型枠 TROUGH FORM FOR SUBWAY



# VARIOUS FORM

## 各種型枠

### 2 立坑・坑口施工タイプ FOR SHAFT TUNNEL / TUNNEL ENTRANCE



### 3 アウト型枠 OUT FORM

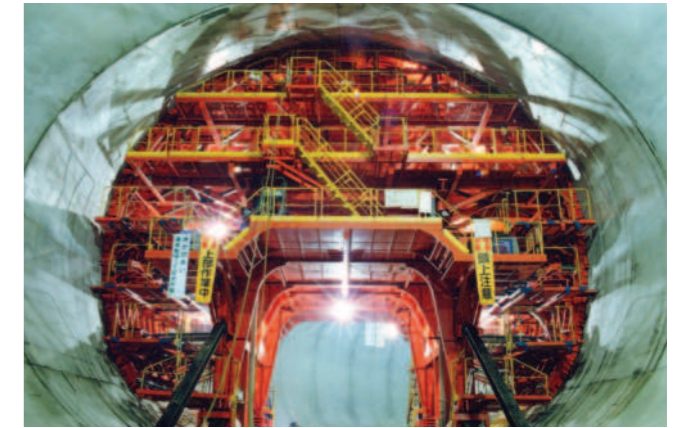


# VARIOUS FORM

## 各種型枠

### 4 変断面タイプ FOR VARIANT SECTIONS

変断面SS SLIDING FORM FOR VARIANT SECTIONS



変断面BS SIMPLE FORM FOR VARIANT SECTIONS



### 5 バラセートルタイプ SIMPLE FORM



各種型枠

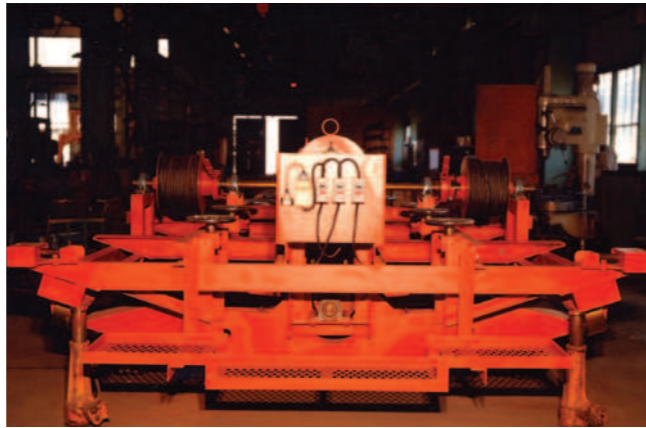
各種型枠

### 6 その他タイプ OTHERS

中央通路型枠 CENTRAL PASSAGE FORM



フィニッシャー FINISHER



ローラーベンダー ROLLER BENDER



沈埋函型枠 IMMERSED TUBE SLIDING FORM



### 7 各種水路型枠 VARIOUS WATERWAY FORM



NATM工法が主流になりコンクリート吹付け作業の効率化及び、作業員の安全確保のために開発された吹付ロボットでトンネル断面や要求される仕様により各種の型式が製作可能です。

A main current of tunnel excavating technologies is running for NATM. Developed concrete spraying machines for the purpose of the efficiency of concrete spraying operations and the improvement of safety of workers, a wide range of variations are available according to the required tunnel section and specification.

### 1 省力化覆工ロボットタイプ CONCRETE SPRAYING ROBOT-TYPE BY MOUNTING OF LABOR SAVING SYSTEM

1次巻コンクリート覆工用圧着機【株式会社フジタ共同開発】(左：工場 右：現場)  
PRE-CAST LINING MACHINE FOR THE PRIMARY COVERING WORK



1次巻コンクリート覆工用圧着機【株式会社鴻池組・日立造船株式会社共同開発】(左右共：工場)  
PRE-CAST LINING MACHINE FOR THE PRIMARY COVERING WORK

2 吹付ロボット SPRAYING ROBOT

1 体型吹付ロボット S型マークIIタイプ  
ALL-IN-ONE DESIGN SPRAYING ROBOT TYPE-S MARK II



吹付ロボット S型(ホイール式)  
SPRAYING ROBOT WITH WHEEL TYPE-S



吹付ロボット S型(クローラー式)  
SPRAYING ROBOT WITH CRAWLER TYPE-S



コンクリート吹付システム (ELBA)  
CONCRETE SPRAYING SYSTEM (ELBA)



耐火物吹付用マニプレーター  
MANIPULATOR FOR SPRAYING REFRACTORY



インバートフィニッシャー・ローラーベンダー・多機能台車・鉄筋ジャンボ・ゲージ付きシート張り台車・クレーン  
INVERT FINISHER, ROLLER BENDER, MULTI-FUNCTION WAGON, REINFORCEMENT WAGON, SHEETING WAGON WITH GAUGE, CRANE

1 鉄筋エレクター台車 (NATM 工法タイプ) REINFORCEMENT ERECTOR (FOR NATM METHOD)



2 鉄筋エレクター台車 (シールド工法タイプ) REINFORCEMENT ERECTOR (FOR SHIELD METHOD)



3 鉄筋台車 REINFORCEMENT WAGON

クレーン台車搭載 EQUIPPED WITH CRANE



シート張り兼用 COMBINED WITH SHEETING WAGON



昇降台付 EQUIPPED WITH LIFTING STAND



4 シート張り台車 SHEETING WAGON



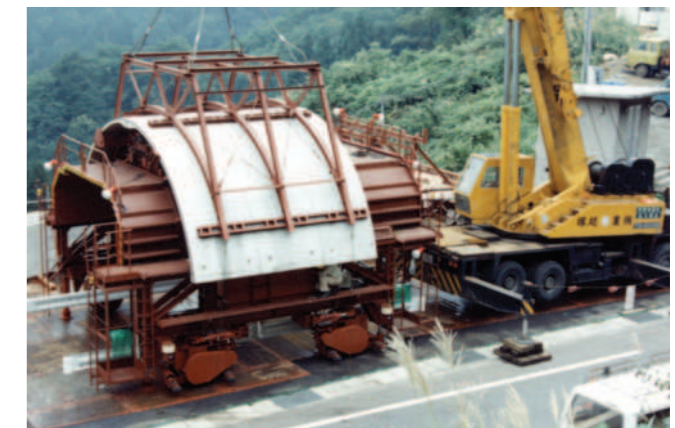
5 設備台車 EQUIPMENT WAGON

防音扉付 WITH SOUNDPROOFING DOOR



6 運搬台車 TRANSPORTATION WAGON

アーチプレキャスト専用 FOR ARCH PRE-CAST



ボックスプレキャスト専用 FOR BOX PRE-CAST



アーチ鋼板専用 FOR ARCH STEEL PLATE



鋼管専用 FOR STEEL PIPE

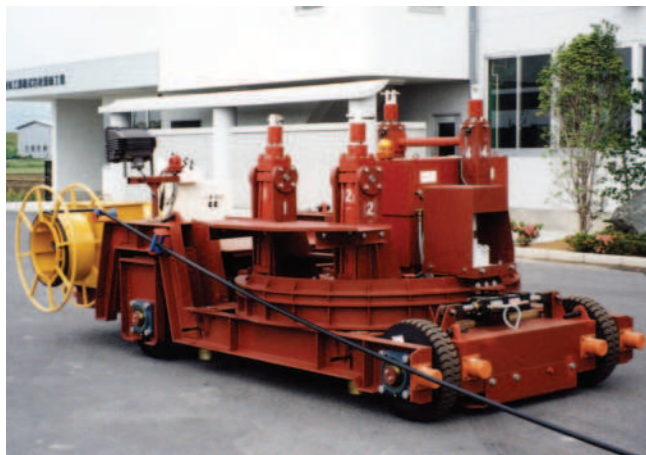


鋼管支持専用 FOR STEEL PIPE SUPPORT



7 その他台車 OTHERS

避難坑用プロテクター (左:工場 右:現場使用状況)  
PROTECTOR FOR SHELTER TUNNEL



CONSTRUCTION SITUATION



PSS工法専用架台 WAGON FOR PSS-SYSTEM



トレンローダー・ターンテーブル・テルハ・スキップ・移動式棧橋・刃口  
TRAIN LOADER, TRUCK TURN TABLE, TELPHE, SKIP, INVERT CONSTRUCTING BRIDGE, STEEL EDGE

1 棧橋工法タイプ INVERT CONSTRUCTING BRIDGE

ルーパー走行式 FOR LOOPER RUNNING



クローラ式 FOR CRAWLER



打設配管システム付 WITH CONCRETE PIPING SYSTEM



スライディングフロアー SLIDING FLOOR



2 掘削機搭載タイプ WAGON EQUIPPED WITH EXCAVATOR

多機能台車 MULTI-FUNCTION WAGON



ベルコン台車 WAGON EQUIPPED WITH BELT CONVEYOR



3 その他タイプ OTHERS

鋼製斜路 INCLINED WAY MADE OF STEEL



ターン・テーブル TRUCK TURN TABLE



トレンローダー TRAIN LOADER



テルハ TELPHE



スキップ SKIP



刃口 STEEL EDGE



高架橋スラブ打設用スライドセントル・キャリングフォーム・架設移動台車・PC桁架設クレーン・移動支保工・回転支保工・洞門用スライドセントル

SLIDING FORM FOR OVERHEAD BRIDGE OR OVERPASS CONCRETE SLAB, CARRYING FORM, CONCRETE SLAB LINIG LIG, PC CONCRETE GIRDER INSTALL CRANE, MOVING STEEL RIG, ROTATING STEEL RIG, SLIDING FORM FOR OPEN CUT ROAD

1 上部工 UPPER CONSTRUCTION

移動支保工（ステンレスフォーム仕様）（左：現場 右：工場）



MOVING STEEL RIG MADE OF STAINLESS STEEL



移動支保工（メタル仕様）（左：現場 右：工場）



MOVING STEEL RIG MADE OF READY-MADE STEEL PLATE



高架橋移動支保工  
MOVING STEEL RIG FOR OVERHEAD BRIDGE



直上高架橋移動支保工  
MOVING STEEL RIG FOR OVERHEAD BRIDGE



橋桁コンクリート用セグメント型枠  
CONCRETE SEGMENT FORM FOR BRIDGE GIRDER



回転支保工 ROTATING STEEL RIG



キャリングフォーム CARRYING FORM



橋梁用アーチ支保工 BRIDGE ARCH RIB



移動型枠 MOVING FORM



架設移動台車 CONCRETE SLAB LINING LIG



PC桁架設クレーン PC CONCRETE GIRDER INSTALL CRANE



高架橋スラブ打設スライドセントル  
SLIDING FORM FOR OVERHEAD BRIDGE OR OVERPASS CONCRETE SLAB



2 下部工 UNDER CONSTRUCTION

ピア型枠施工用移動足場  
MOVING SCAFFOLD FOR PIER FORM CONSTRUCTION



3次元橋脚型枠 THREE-DIMENSIONAL PIER FORM



明り工用機械

明り工用機械

